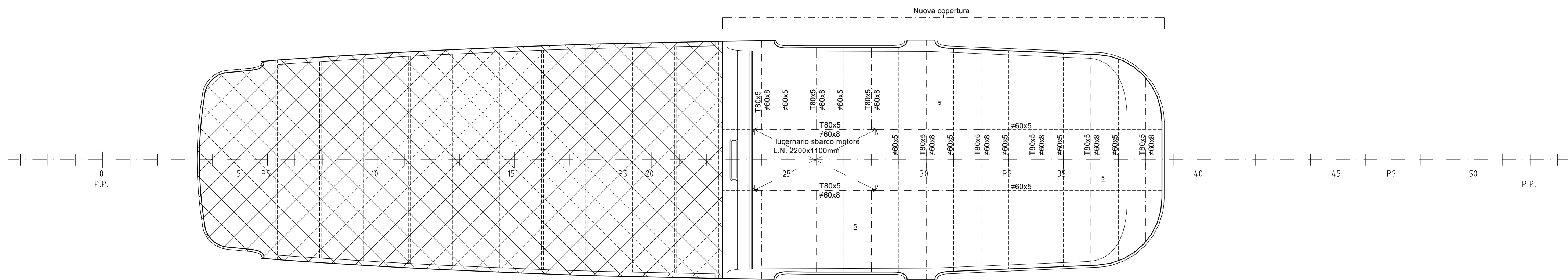
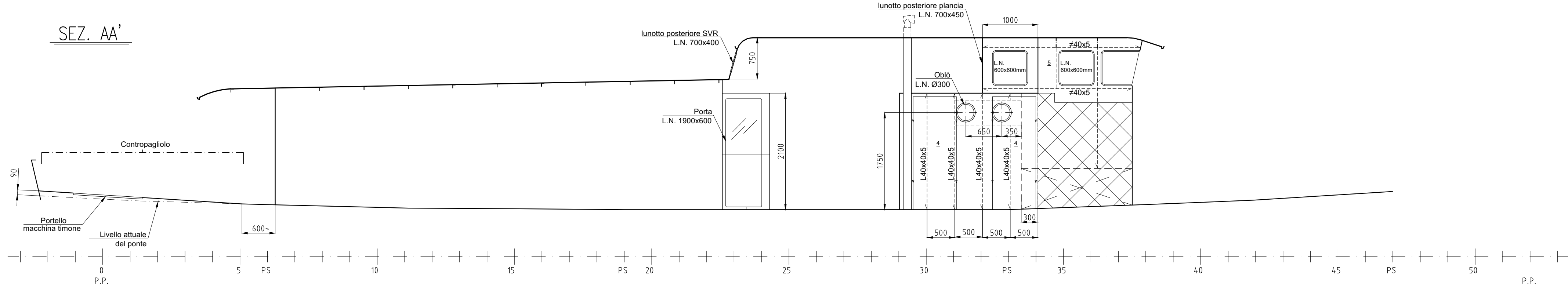


COPERTINO

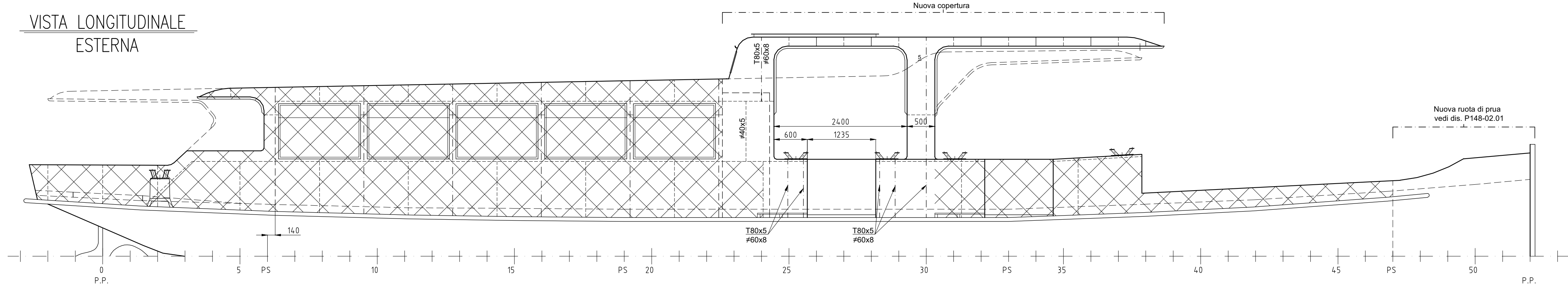
Per dimensionamenti della copertura tuga
fare riferimento a disegno STRT44442



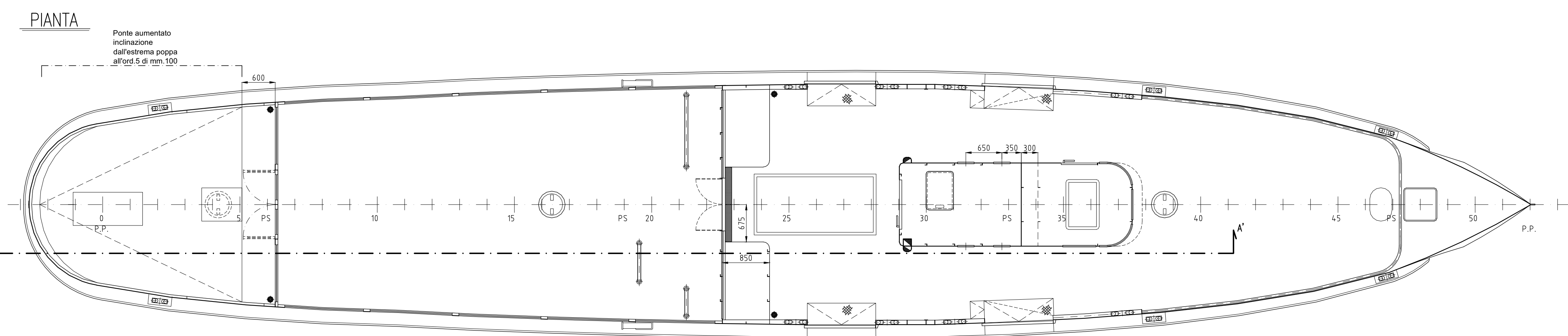
SEZ. AA'



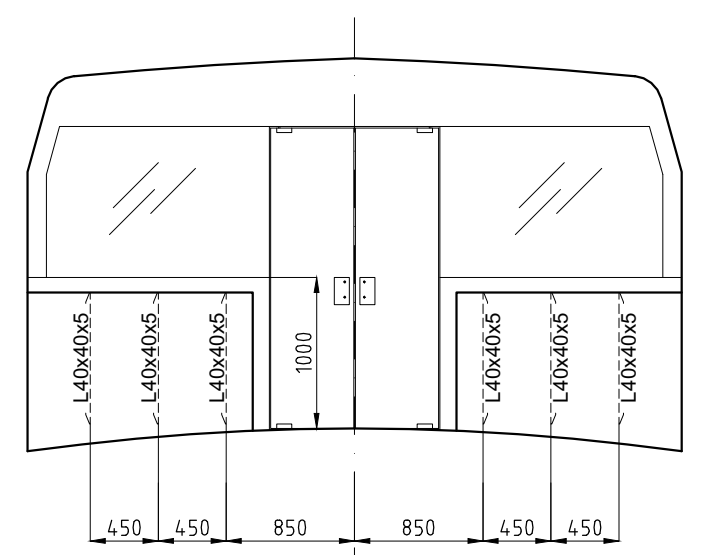
VISTA LONGITUDINALE
ESTERNA



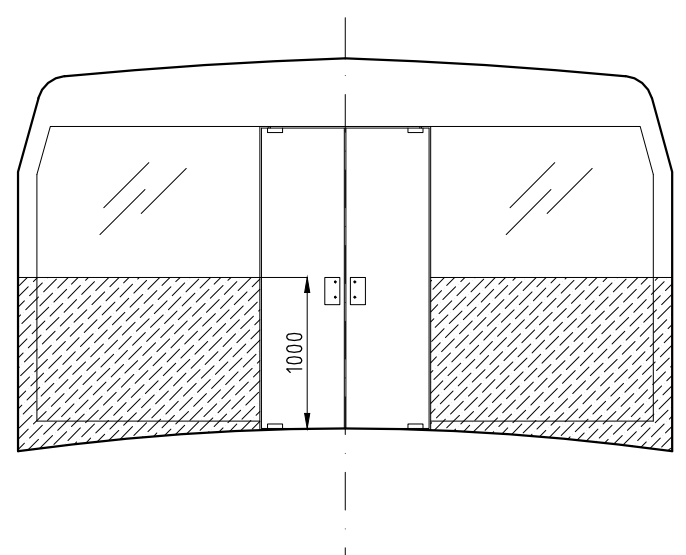
PIANTA



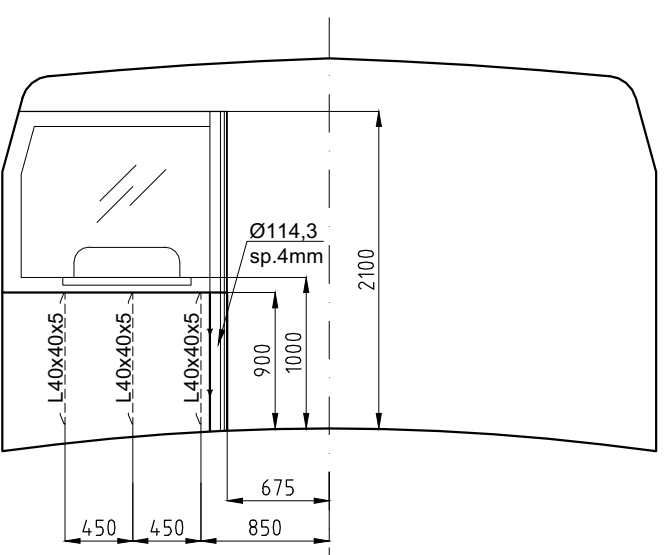
PARATIA INGRESSO CABINA



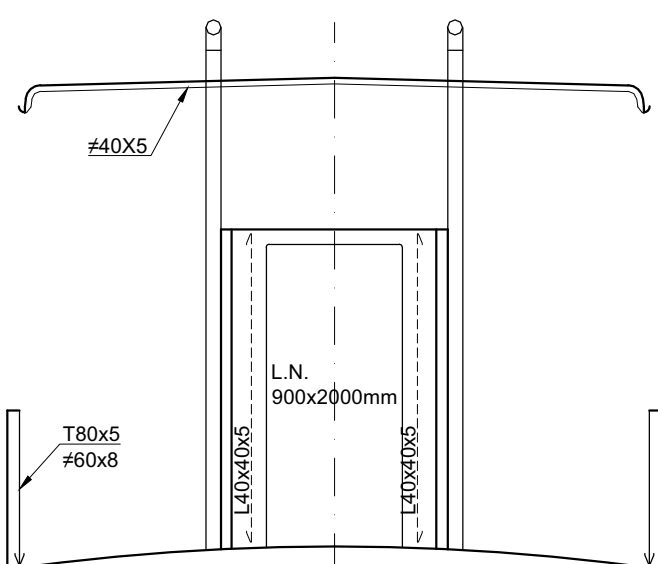
PARATIA INGRESSO CABINA



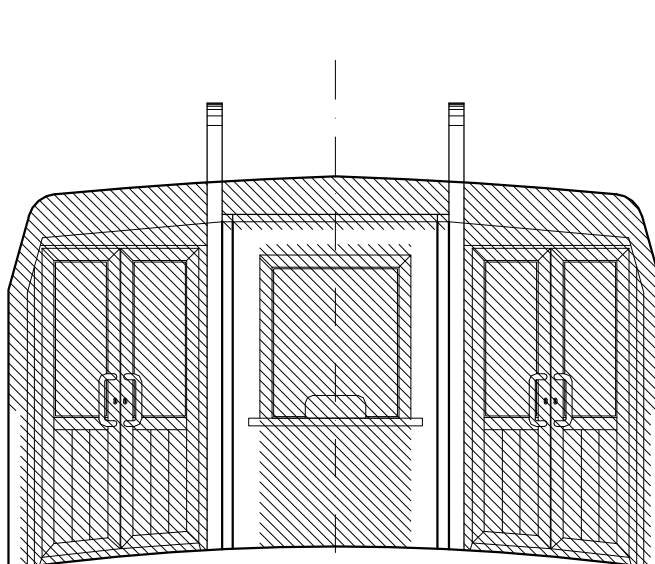
PARATIA NUOVA BIGLIETTERIA E DEPOSITO
guardando verso poppa



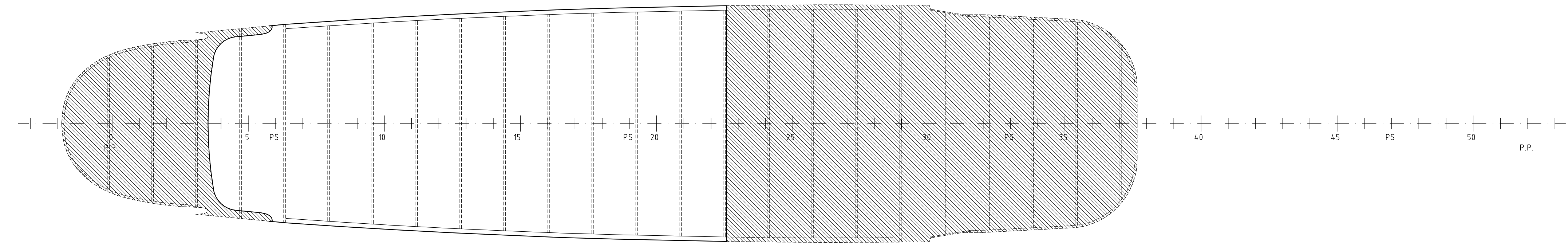
PARATIA INGRESSO BAGNO
ex biglietteria



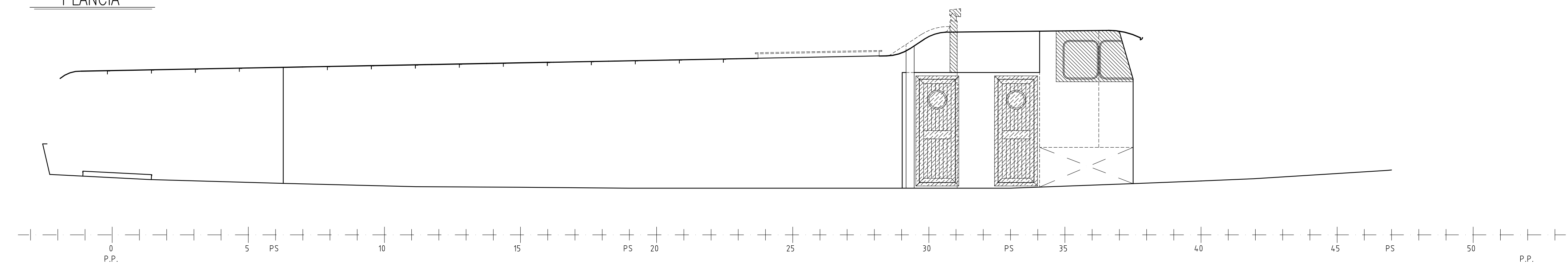
PARATIA INGRESSO BAGNO
ex biglietteria



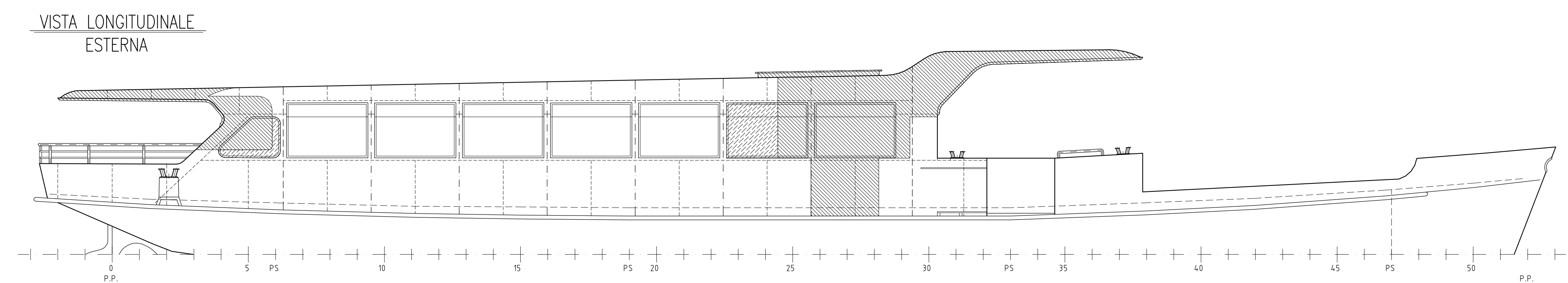
DETTAGLIO MODIFICHE COPERTINO



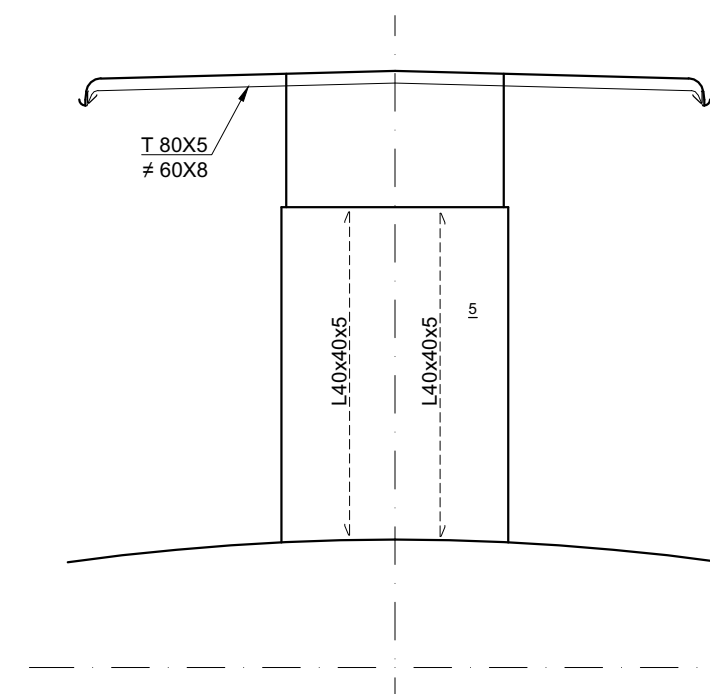
PLANCIA



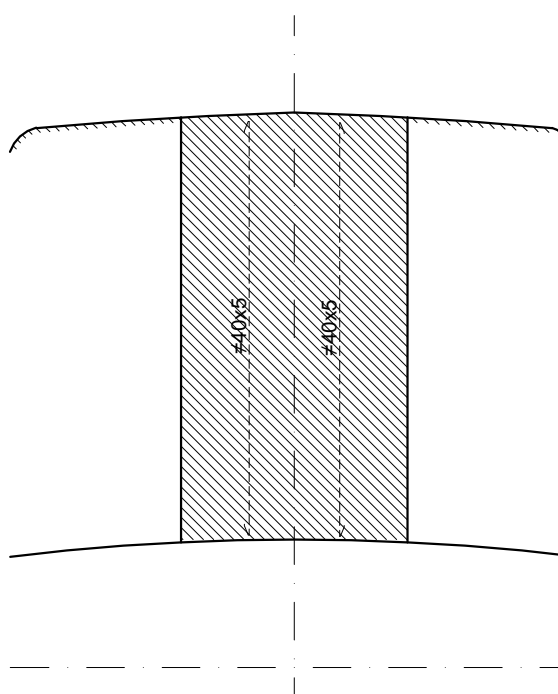
VISTA LONGITUDINALE
ESTERNA



PARATIA POPPIERA PLANCIA



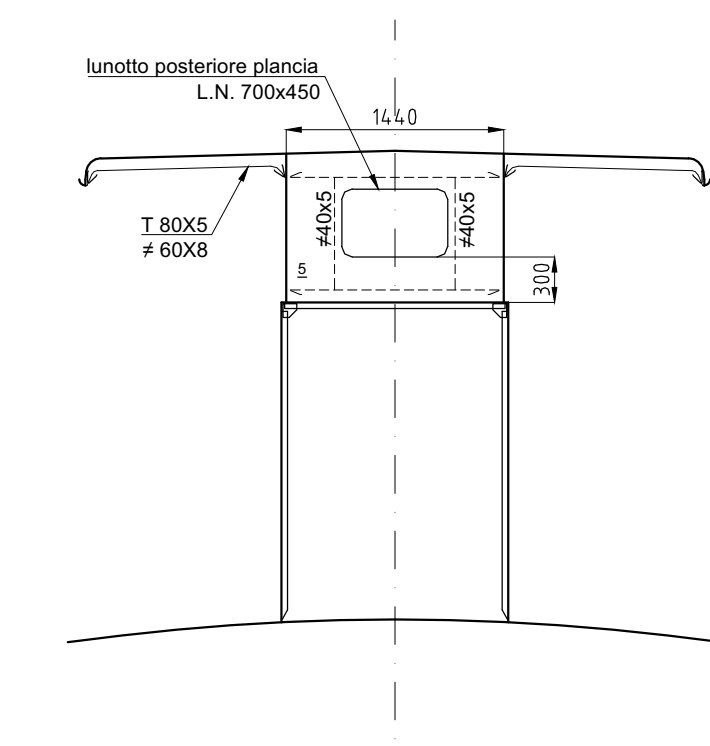
PARATIA POPPIERA PLANCIA



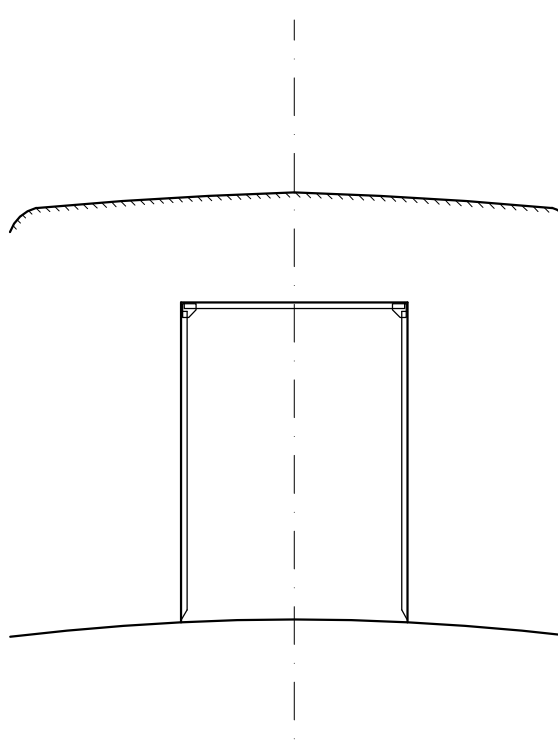
- Area da modificare/demolire
- Area da chiudere con lamiera
- Area non interessata ad aggiunte/modifiche strutturali

N.B. : Tutto lo scafo sotto
coperta viene ricostruito.

ORD. 32



ORD. 32



RINA Services

Approvato
Approved
In conformità ai vigenti Regolamenti del RINA
(In compliance with RINA Rules in force)
Con Note
With Remarks
N. STRT0000044441
15 SEP 2021
Genova

RINA
Francesca Orsini
See letter: STRT/2021/00574/FOG01

APPROVAZIONI		
REGISTRI	DATA	LETTERA
ARMATORE/OWNER	03-07-2020	STR-40862
R.I.N.A.		

Iseo

CLASSE RINA ★ 100 A 1.1 ; Nav Int ; TP

Lunghezza fuori tutto 27,79 m

Larghezza costruzione 4,30 m

Altezza di costruzione 1,85 m

Portata passeggeri 190

Numero RINA RI 208

D	31-07-20	S.V.		Aggiornato secondo indicazioni RINAed aggiunto approvazione stessa.
C	21-10-18	S.V.		Aggiornato su indicazioni armatore
B	15-10-18	S.V.		Aggiornato su indicazioni armatore
A	02-10-18	S.V.		Aggiornato su indicazioni armatore
INDICE DI MODIF.	DATA	DIS.	VALIDA PER COSTR.	DESCRIZIONE DELLA MODIFICA
DATA	Agosto	18		M/N Iseo
DIS.	S.V.			MODIFICHE SOVRASTRUTTURE
ENR.	A.B.			NUMERO DISOON
VISTO	A.B.			INDICE DI MODIFICA
				SCALA 1:50
				N° Fogli Allegati
inNave				NAVIGAZIONE LAGO D'ISEO
INGEGNERIA NAVALE VENEZIA				NAVIGAZIONE LAGO D'ISEO